

Presentación Seguro Colectivo de Gastos Médicos



asisa

Compañía de Seguros

SALUD EMPRESARIAL

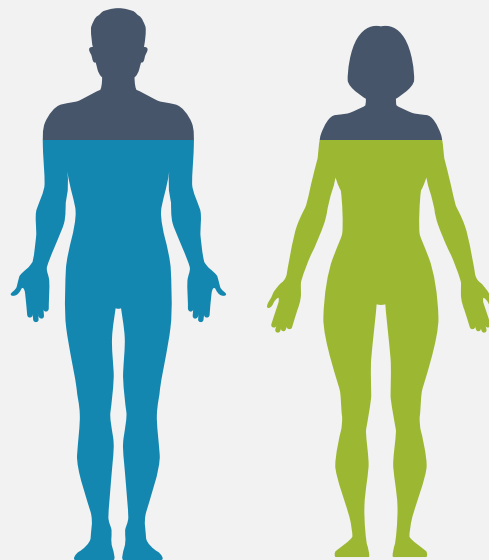


as a Service



Consideraciones iniciales

- Continuidad de Cobertura
- Cobertura de Preexistencias
- Tratamientos continuos
- Visitas de la Ejecutiva
 - Forum: lunes de 9 a 12 m
 - Lindora: martes de 9 a 1 pm (ambas sedes)
 - Paseo Colón y Sabana: miércoles 9 a 3 pm



Coberturas

- Gastos de Hospitalización
- Gastos Ambulatorios
- Urgencias por Accidente y Urgencias por Enfermedad
- Consulta Externa
- Programa de Atención Médica Primaria
- Farmacia
- Embarazo y maternidad
- Programa de Detección
- Servicios Dentales por Accidente
- Assa Medic Móvil



Aspectos Generales

- **Monto Asegurado:**
 - \$100,000 re-instalables año con año
- **Cobertura:**
 - Regional
- **Pago Directo:**
 - dentro de la red de proveedores
- **Deducible:**
 - \$0 en la red primaria
 - \$100 para medicamentos
 - \$500 para quimioterapia, radioterapia, diálisis
- **Copago**
 - \$0 en la red primaria médico general
 - \$15 consulta externa médico general y especialista
- **Coaseguro**
 - 0% en la red primaria gastos cubiertos
 - 10% en LHS
 - 20% en los demás centros médicos
- **Stop Loss:**
 - \$2,500 en gastos hospitalarios



Portafolio de servicios

- Líneas empresariales
- Seguros individuales automóviles e incendio residencial
- Fianzas / Caucciones
- Seguros individuales vida y gastos médicos



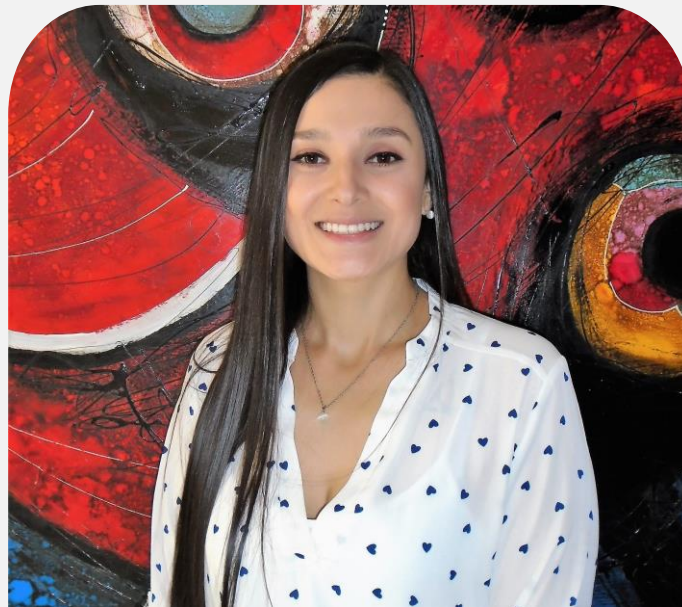


Johnny Pacheco Vega

Tel.: 2519-4550 / 2519-4527

Cel.: 8896-2315

jpacheco@uniserse.com



Kimberly Ocampo Sánchez

Tel.: 2519-4550 / 2519-4594

Cel.: 8342-0807

kocampo@uniserse.com